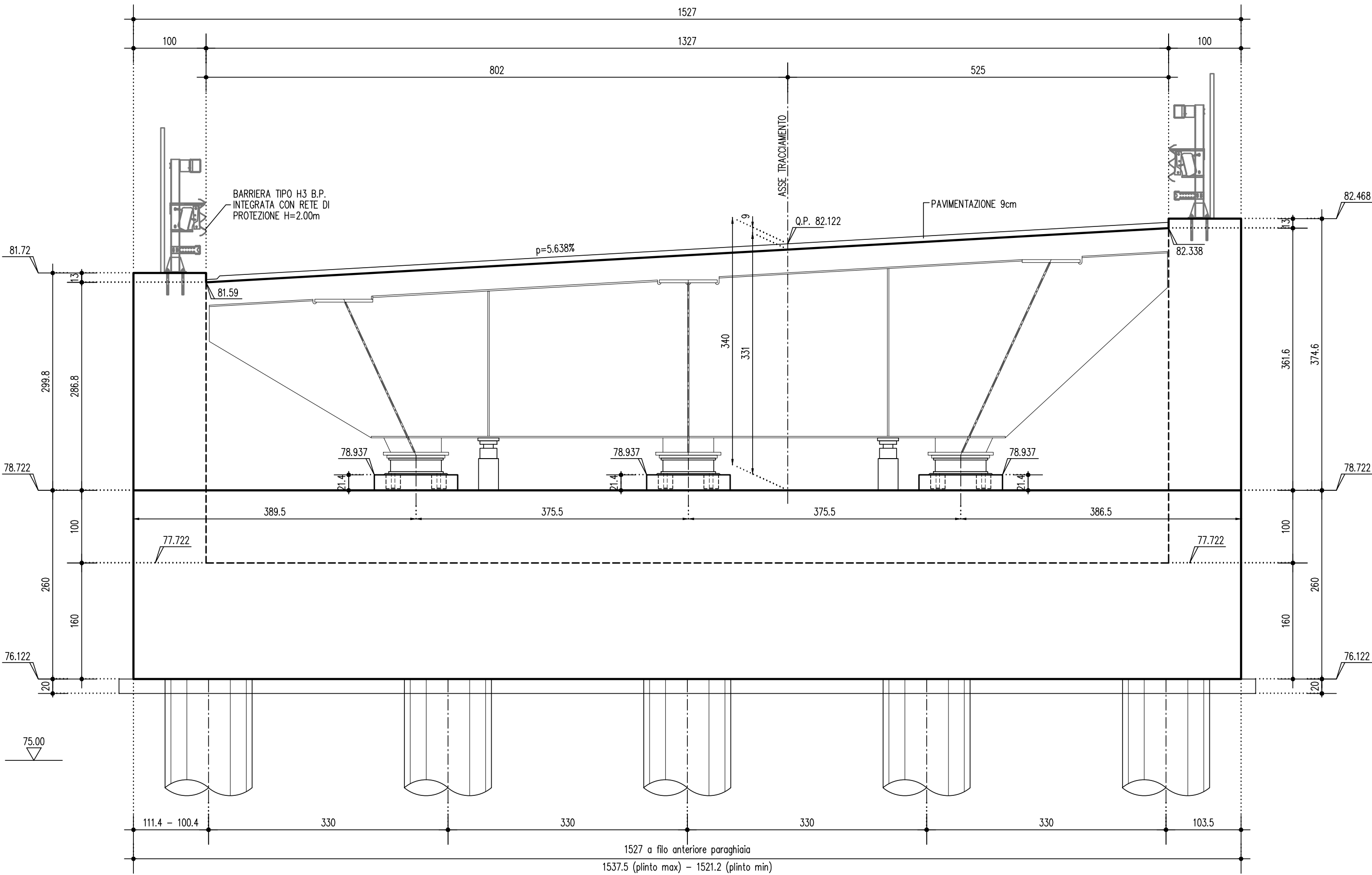
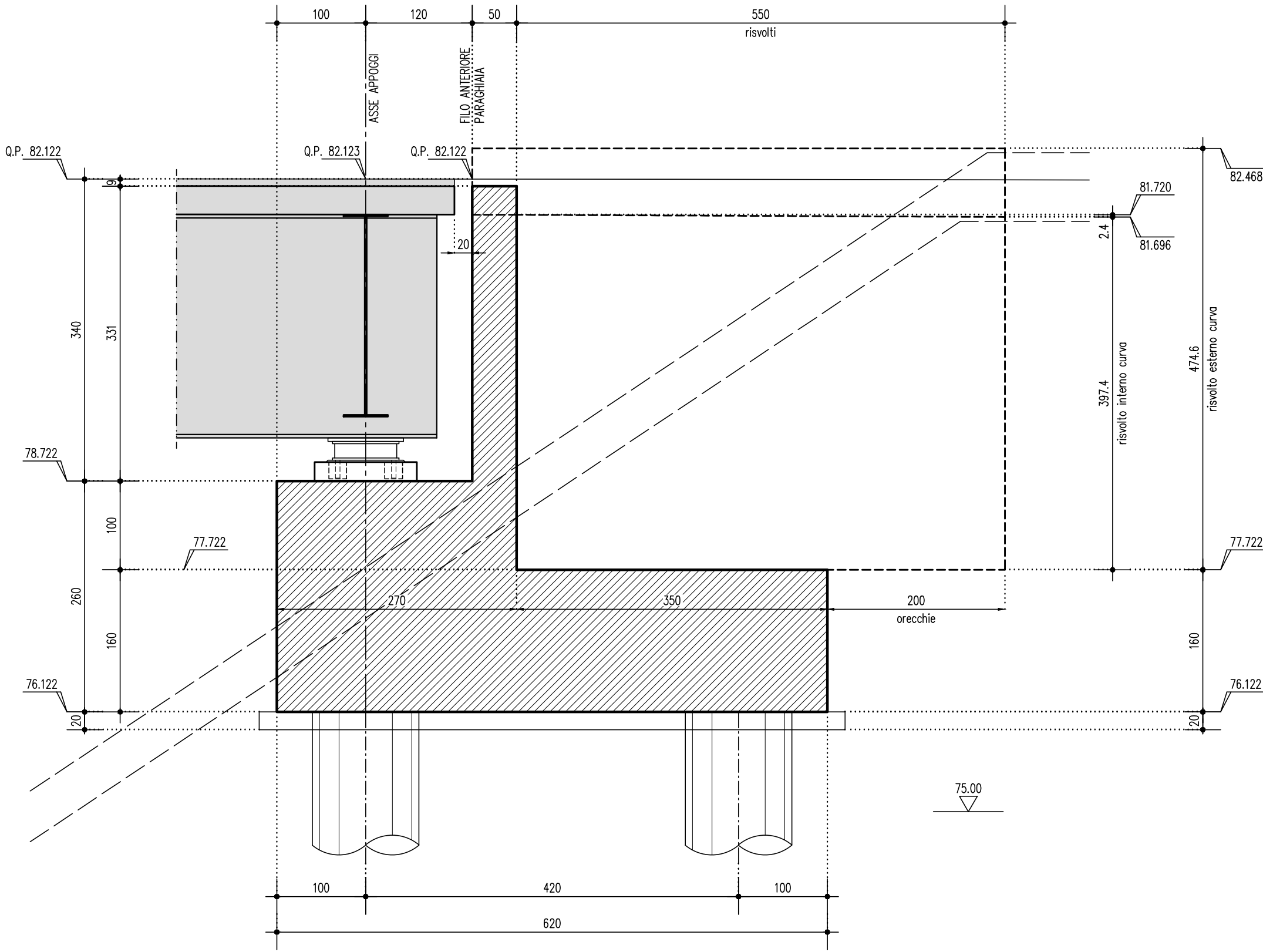


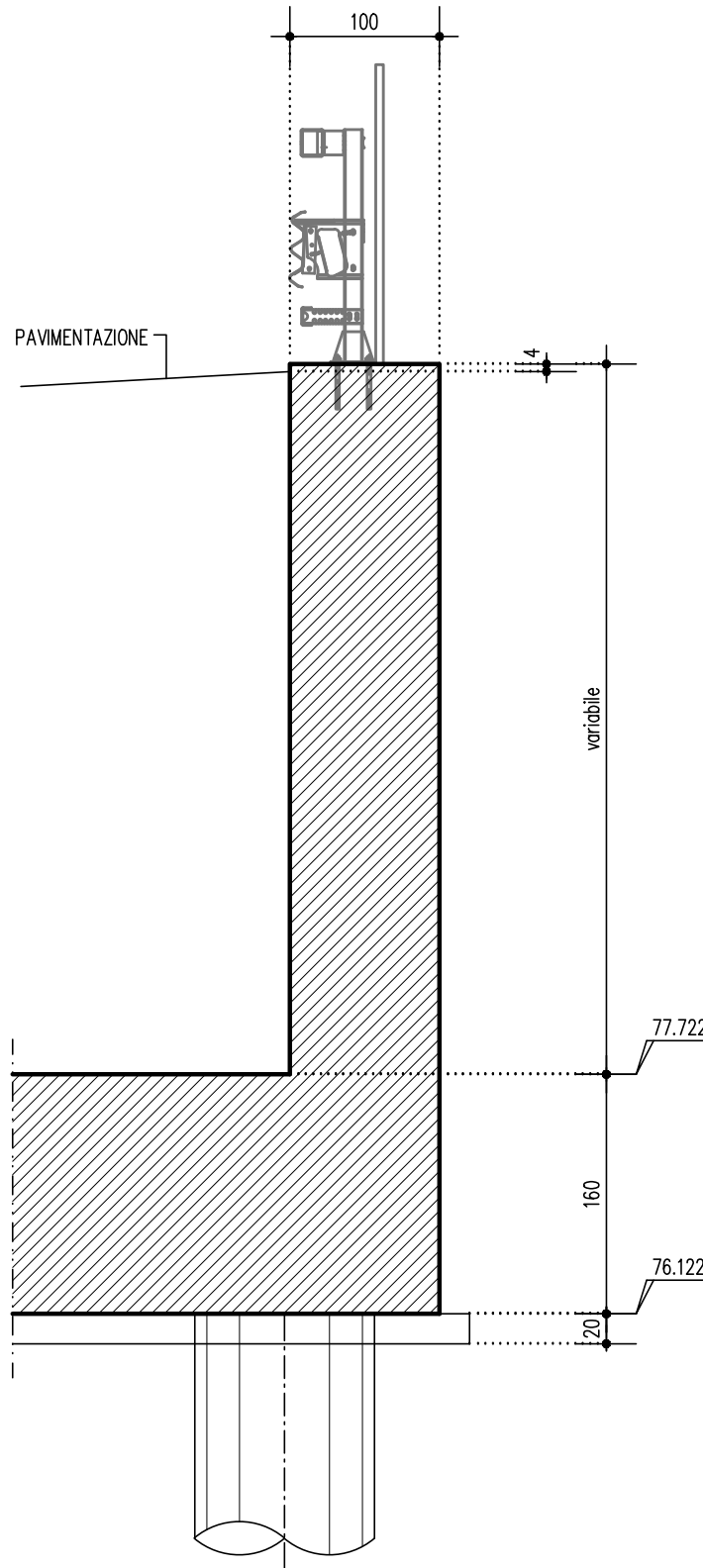
VISTA FRONTALE (lungo filo anteriore paraghiaia) 1:50



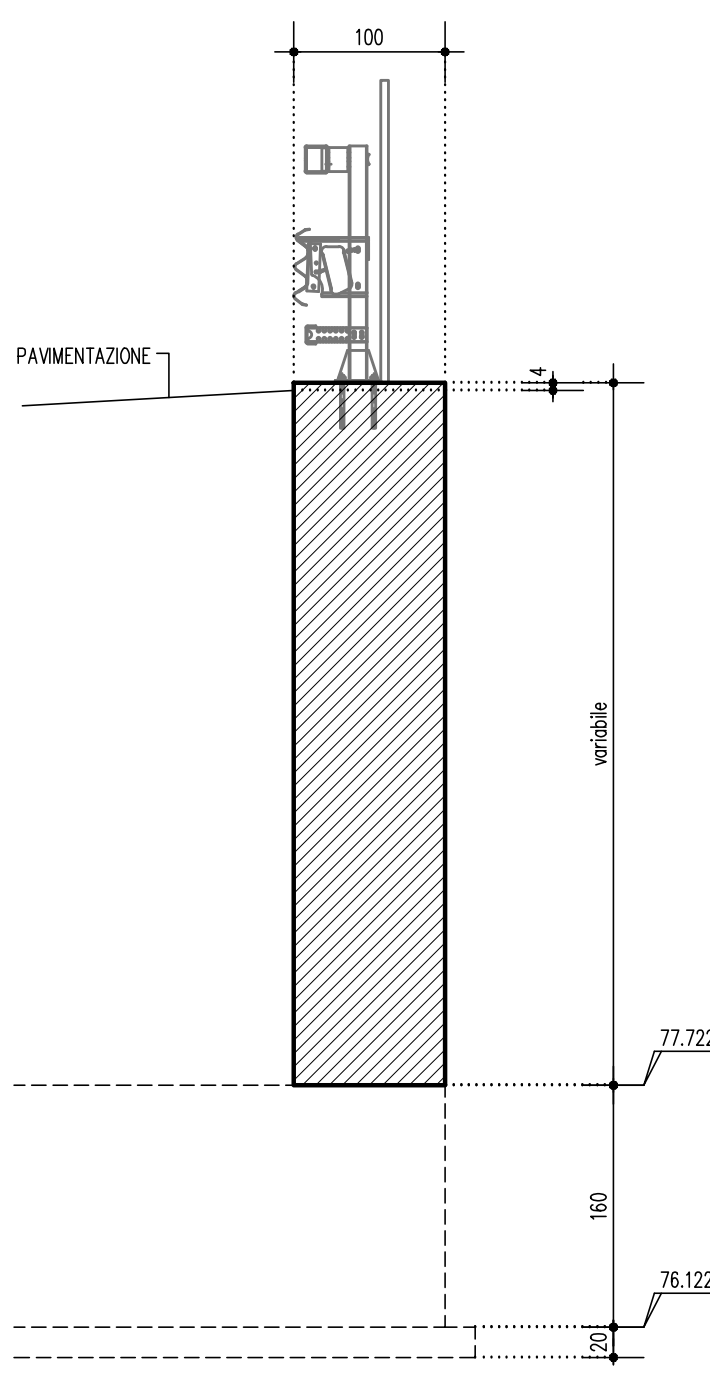
SEZIONE LONGITUDINALE (in asse tracciamento) 1:50



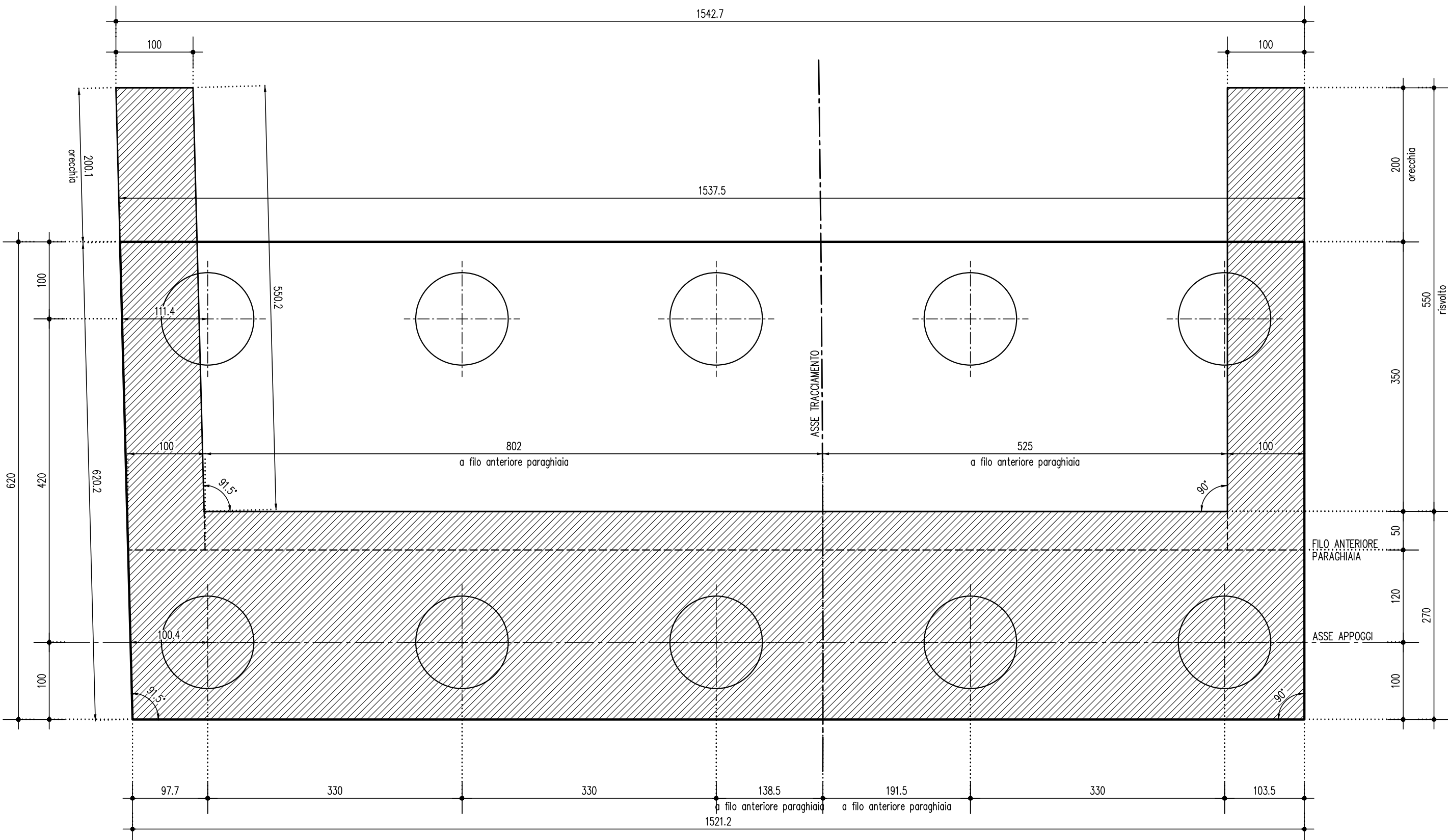
SEZIONE RISVOLTI 1:50



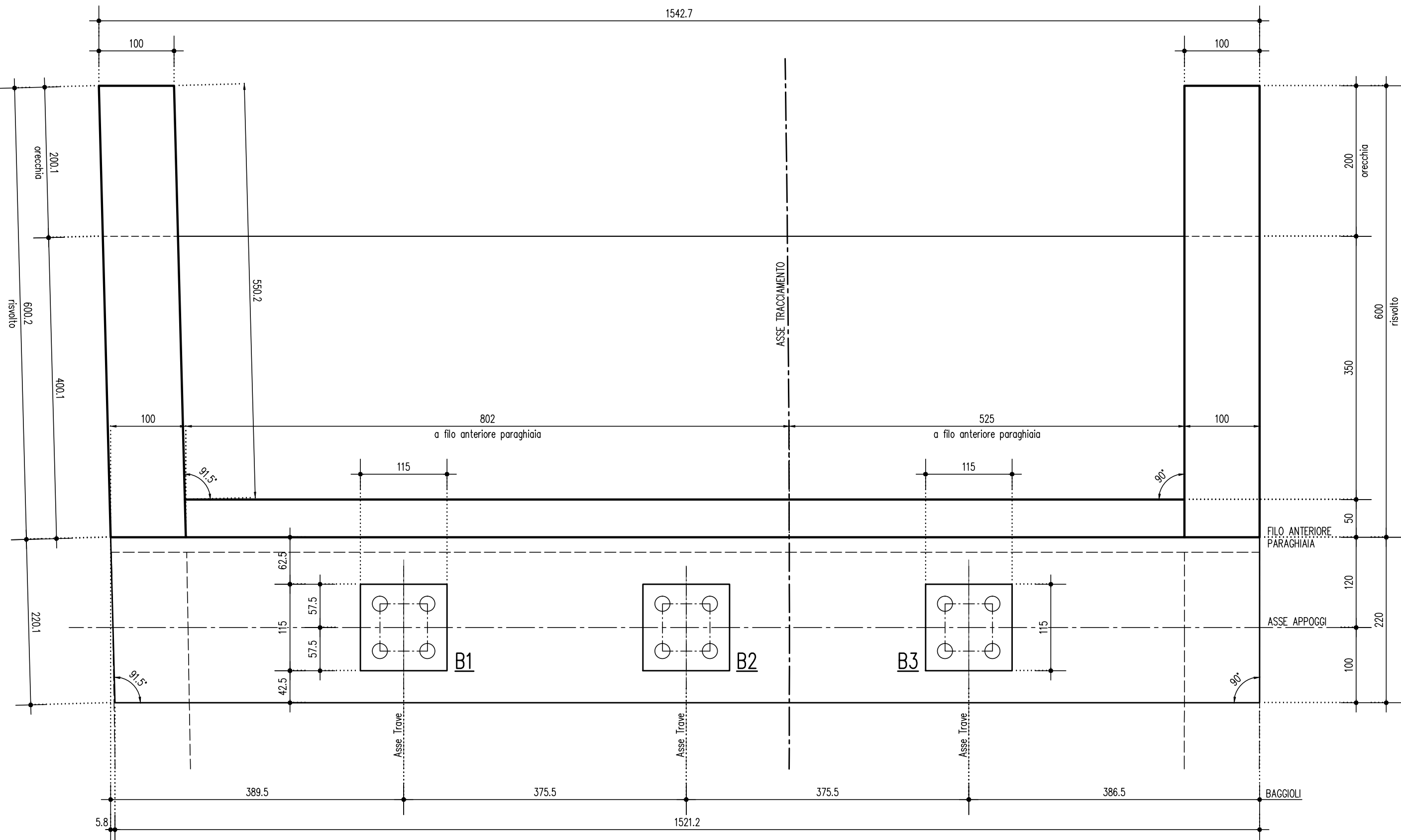
SEZIONE ORECCHIE 1:50



PIANTA FONDAZIONE E SPICCATO ELEVAZIONE 1:50
(n.10 pali di fondazione Ø120cm)



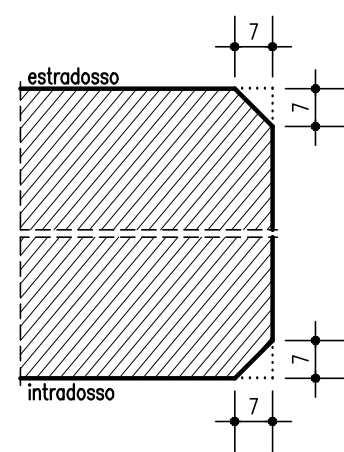
VISTA DALL'ALTO 1:50



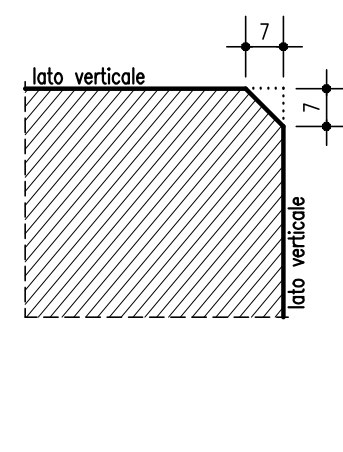
NOTE

- Q.P. = QUOTA PROGETTO STRADALE
- TUTTE LE MISURE SONO ESPRESSE IN CENTIMETRI
- TUTTI GLI ANGOLI SONO ESPRESSE IN GRADI SESSANTESIMALI
- TUTTE LE QUOTE ALTIMETRICHE SONO ESPRESSE IN METRI S.L.M.
- TUTTI GLI SPIGOLI (DI INTRODASSO E VERTICALI) DELLA FONDAZIONE AVRANNO SMUSSO 7x7cm

Spigoli di introdasso e di estradasso



Spigoli verticali





CARATTERISTICHE DEI MATERIALI

- VEDERE ELABORATO : PRESCRIZIONI MATERIALI E NOTE GENERALI - CODICE SMG08



PROVINCIA DI BOLOGNA
Settore Lavori Pubblici

STRADA S.P. 569 "DI VIGNOLA"		Servizio Progettazione e Costruzioni Stradali							
LAVORO COMPLETAMENTO DELLA VARIANTE GENERALE ALLA S.P. 569 E VARIANTE ALLA S.P. 27 E ALLA S.P. 78 NEI COMUNI DI CRESPELLANO E BAZZANO		DATA LUGLIO 2013	SCALA 1:50						
ELABORATO VARIANTE ALLA S.P. N°569 "DI VIGNOLA" PONTE TORRENTE SAMOGGIA Progr. km 8+168 CARPENTERIA SPALLA B		N. G.14.05	RIFERIMENTO: PROGETTO ESECUTIVO						
PROGETTAZIONE GENERALE Geom. Emanuele Tracchi Dott. Ing. Chiara Ferrari P.E. Stefano Romagnoli Geom. Federico Vannucchi		PROGETTISTA Dott. Ing. Marco Ferranti	PROGETTAZIONE STRUTTURALE  PIACENTINI INGEGNERI Tel. 0421 400220 - 0421 81  (Ing. Luca Piacentini)						
IL DIRIGENTE DEL SERVIZIO RESPONSABILE UNICO DEL PROCEDIMENTO Dott. Ing. Pietro Luminari		<table><tr><td>REVISIONE</td><td>DATA</td><td>MODIFICA</td></tr><tr><td> </td><td> </td><td> </td></tr></table>		REVISIONE	DATA	MODIFICA			
REVISIONE	DATA			MODIFICA					
QUESTO DISEGNO E LA RELATIVA INVENZIONE SONO DI PROPRIETA' DELL'AMMINISTRAZIONE NON NE E' CONSENTITO L'UTILIZZO SE NON SU ESPLICITA' AUTORIZZAZIONE OGNI DIRITTO A TALE RIGUARDO E' ESPRESSAMENTE RISERVATO ED ESCLUSIVO									